

# "Burg Rotraut" SE - WLAN

Ferienwohnung - Apartment

Sellin (Ostseebad)



## Beschreibung

"Burg Rotraut" befindet sich auf einem gepflegten Anwesen in der Nähe vom Südstrand und vom Zentrum des Ostseebades. Sie verfügt über zweckmäßig eingerichteten Ferienwohnungen von 28-32 qm in zentraler Lage. Den herrlich breiten Südstrand erreichen Sie in wenigen Gehminuten. Von hier aus haben Sie eine gute Verkehrsanbindung. Bis zur Haltestelle des "Rasenden Roland" sind es nur 500m und die Bushaltestellen befinden sich in unmittelbarer Nähe. Zum Zentrum sind es nur 200m. Der Seepark mit seinen kleinen Restaurants und Geschäften lädt zum Bummeln ein. Hier befindet sich auch das Inselparadies und der große Edekamarkt.

## "Burg Rotraut" Ferienwohnung WE 2



Die zweckmäßig eingerichtete 28qm große Ferienwohnung befindet sich im Parterre eines Apartmenthauses (Richtung Ost) in zentraler Lage. Sie verfügt über einen kombinierten Wohn/Schlafraum mit TV und Miniküche sowie eine Dusche/WC. Die Erstausrüstung der Handtücher und der Bettwäsche stellt Ihnen der Vermieter kostenlos zur Verfügung. Wohlerzogene

Vierbeiner sind für 3,00€ pro Tag willkommen. Bei schönem Wetter lädt eine gemeinsame Sitzecke im Garten zum Verweilen ein. Der PKW-Stellplatz befindet sich am Haus. Ein Münztelefon ist im Haus.

WLAN vorhanden

## Ausstattung Zimmer

Größe: 28 qm

Belegung max.: 2

Tiere willkommen: ja

WLAN: ja

TV: ja

### Hinweise zu Haustieren

kleine Haustiere sind für 3,00 € pro Tag willkommen

**Allgemein:** familienfreundlich, Heizung, radfreundlich, Reise-/Kinderbett, Teppichboden, wanderfreundlich

**Außenanlage:** Parkplatz, Sitzecke im Garten, umzäuntes Grundstück

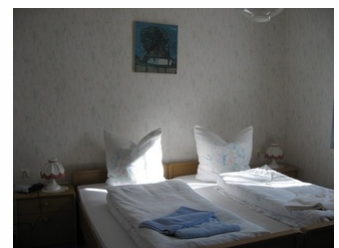
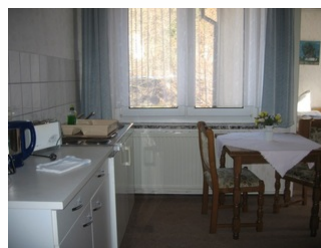
**Küche:** Küche (Pantry/Mini), Kühlschrank

**Sanitär:** Dusche/WC

**Service:** Bettwäsche, Handtücher, Tiere willkommen

**Technik:** WLAN, Kabel/Sat, TV

## "Burg Rotraut" Ferienwohnung WE 3



Die zweckmäßig eingerichtete 30qm große Ferienwohnung befindet sich in der ersten Etage eines Apartmenthauses (Richtung Nord-Ost) in zentraler Lage. Sie verfügt über einen kombinierten Wohn/Schlafraum mit TV und kleine Küchenzeile sowie eine Dusche/WC. Die Erstausrüstung der Handtücher und der Bettwäsche stellt Ihnen der Vermieter kostenlos zur Verfügung. Wohlerzogene Vierbeiner sind für 3,00€ pro Tag willkommen, . Bei schönem Wetter lädt eine gemeinsame Sitzecke

im Garten zum Verweilen ein. Der PKW-Stellplatz befindet sich am Haus. Ein Münztelefon ist im Haus.  
kostenloses WLAN vorhanden

## Ausstattung Zimmer

---

Größe: 30 qm

Belegung max.: 2

Tiere willkommen: ja

WLAN: ja

TV: ja

---

### Hinweise zu Haustieren

kleine Haustiere sind für 3,00 € pro Tag willkommen

---

**Allgemein:** familienfreundlich, Heizung, radfreundlich, Teppichboden, wanderfreundlich

---

**Außenanlage:** Parkplatz, Sitzecke im Garten, umzäuntes Grundstück

---

**Küche:** Kühlschrank

---

**Sanitär:** Dusche/WC

---

**Service:** Bettwäsche, Handtücher, Tiere willkommen

---

**Technik:** WLAN, Kabel/Sat, TV

---

## "Burg Rotraut" Ferienwohnung WE 4

---



die zweckmäßig eingerichtete 28qm große Ferienwohnung befindet sich in der ersten Etage ( Richtung Ost ), sie verfügt über einen kombinierten Wohn/Schlafrum mit TV und eine kleine Küchenzeile, sowie eine Dusche/WC, die Erstausrüstung der Bettwäsche und der Handtücher stellt der Vermieter Ihnen kostenlos zur Verfügung, Haustiere sind für 3 € pro Tag willkommen, bei schönem Wetter lädt eine Gemeinschaftssitzecke im Garten zum Verweilen ein, der PKW-Stellplatz befindet sich am Haus, ein Münztelefon ist im Haus  
kostenloses WLAN vorhanden

## Ausstattung Zimmer

---

---

---

Größe: 28 qm  
Belegung max.: 2  
Tiere willkommen: ja  
WLAN: ja  
TV: ja

---

## Hinweise zu Haustieren

kleine Haustiere sind für 3,00 € pro Tag willkommen

---

**Allgemein:** familienfreundlich, Heizung, radfreundlich, Teppichboden, wanderfreundlich, Wohn/Schlafrum komb.

---

**Außenanlage:** Parkplatz, Sitzecke im Garten, umzäuntes Grundstück

---

**Küche:** Küche (Pantry/Mini), Kühlschrank

---

**Sanitär:** Dusche/WC

---

**Service:** Bettwäsche, Handtücher, Tiere willkommen

---

**Technik:** WLAN, Kabel/Sat, TV

---

## "Burg Rotraut" Ferienwohnung WE 5

---



die zweckmäßig eingerichtete 32qm große Ferienwohnung befindet sich in der zweite Etage eines Apartmenthauses (Richtung Nord-Ost) in zentraler Lage, sie verfügt über einen Wohnraum mit TV und kleine Küchenzeile, einen Schlafraum mit drei Betten, sowie eine Dusche/WC, die Erstausrüstung der Handtücher und der Bettwäsche stellt Ihnen der Vermieter kostenlos zur Verfügung, kleine wohlgezogene Haustiere sind für 3,00€ pro Tag willkommen, bei schönem Wetter lädt eine gemeinsame Sitzecke im Garten zum Verweilen ein, der PKW-Stellplatz befindet sich am Haus, ein Münztelefon im Haus kostenloses WLAN vorhanden

## Ausstattung Zimmer

---

Größe: 32 qm  
Belegung max.: 3  
Anzahl Schlafzimmer: 1  
Tiere willkommen: ja  
WLAN: ja

---

TV: ja

## Hinweise zu Haustieren

kleine Haustiere sind für 3,00 € pro Tag willkommen

**Allgemein:** familienfreundlich, Heizung, radfreundlich, Teppichboden, wanderfreundlich

**Außenanlage:** Parkplatz, Sitzecke im Garten, umzäuntes Grundstück

**Küche:** Küche (Pantry/Mini), Kühlschrank

**Sanitär:** Dusche/WC

**Service:** Bettwäsche, Handtücher, Tiere willkommen

**Technik:** WLAN, Kabel/Sat, TV

## "Burg Rotraut" Ferienwohnung WE 6



die zweckmäßig eingerichtete 32 qm große Ferienwohnung befindet sich in der dritten Etage eines Apartmenthauses ( Richtung Süd-Ost ), sie verfügt über einen Wohnraum mit TV und kleiner Kochnische, einen separaten Schlafraum mit drei Betten, sowie eine Dusche/WC, die Erstausrüstung der Bettwäsche und der Handtücher stellt der Vermieter Ihnen kostenlos zur Verfügung, Haustiere sind für 3 € pro Tag willkommen, bei schönem Wetter lädt eine gemeinsame Sitzecke im Garten zum Verweilen ein, ein PKW-Stellplatz befindet sich am Haus, ein Münztelefon ist im Flur  
kostenloses WLAN vorhanden

## Ausstattung Zimmer

Größe: 32 qm

Belegung max.: 3

Anzahl Schlafzimmer: 1

Tiere willkommen: ja

WLAN: ja

TV: ja

## Hinweise zu Haustieren

kleine Haustiere sind für 3,00 € pro Tag willkommen

**Allgemein:** familienfreundlich, Heizung, radfreundlich, Teppichboden, wanderfreundlich

**Außenanlage:** Parkplatz, Sitzecke im Garten, umzäuntes Grundstück

**Küche:** Küche (Pantry/Mini), Kühlschrank

**Sanitär:** Dusche/WC

**Service:** Bettwäsche, Handtücher, Tiere willkommen

**Technik:** WLAN, Kabel/Sat, TV

## So haben Gäste nach ihrem Aufenthalt bewertet

5 von max. 6 Punkten bei 19 Bewertungen insgesamt

Punkte	1	2	3	4	5	6
Ausstattung Zimmer/Fewo	●	●	●	●	●	
Sauberkeit	●	●	●	●	●	
Service & Freundlichkeit	●	●	●	●	●	
Lage der Unterkunft (wie beschrieben)	●	●	●	●	●	●
Beschreibung entsprach der Unterkunft	●	●	●	●	●	
Preis-Leistung	●	●	●	●	●	
Empfehlenswert	●	●	●	●	●	

## Allgemeine Lageinformationen

Auto: Stralsund - B 96 Bergen (Entlastungsstrecke über die Glewitzer Fähre - Richtung Garz und Putbus - alte Bäderstraße) - B 196 Richtung Göhren - Sellin - links Richtung Zentrum - zweite Querstraße rechtsrein -immer geradeaus (Einfamilienhausgebiet)-rechts-dann rechte Seite Verwalterin, Anreise zum eigentlichen Objekt: Sellin-links über die Kleinbahnschienen-geradeaus-auf der abbiegenden Hauptstraße bleiben-ca 500m linke Seite. Bahn: mit der Bahn bis Bergen oder Binz und dann weiter mit dem Linienbus oder einem Taxi nach Sellin Ort, Flughafen: Güttn - Flughafentransfer mit dem Taxi oder einem Leihwagen





## Entfernungen

Arzt: 50 m

Autobahn: 75 km

Badestelle/Gewässer: 500 m

Bäcker: 300 m

Bahnhof: 600 m

Geldautomaten/Bank: 10 m

Bushaltestelle: 10 m

Flughafen: 140 km

Krankenhaus/Klinik: 25 km

Höhe über dem Meeresspiegel: 30 m

(Kur-)Park/Wald: 200 m

Radweg: 200 m

Schwimm-/Spaßbad: 400 m

Strand: 500 m

Supermarkt: 600 m

Tourist-Information: 600 m

Wanderweg: 200 m

Zentrum: 200 m

Objekt ID: 5056